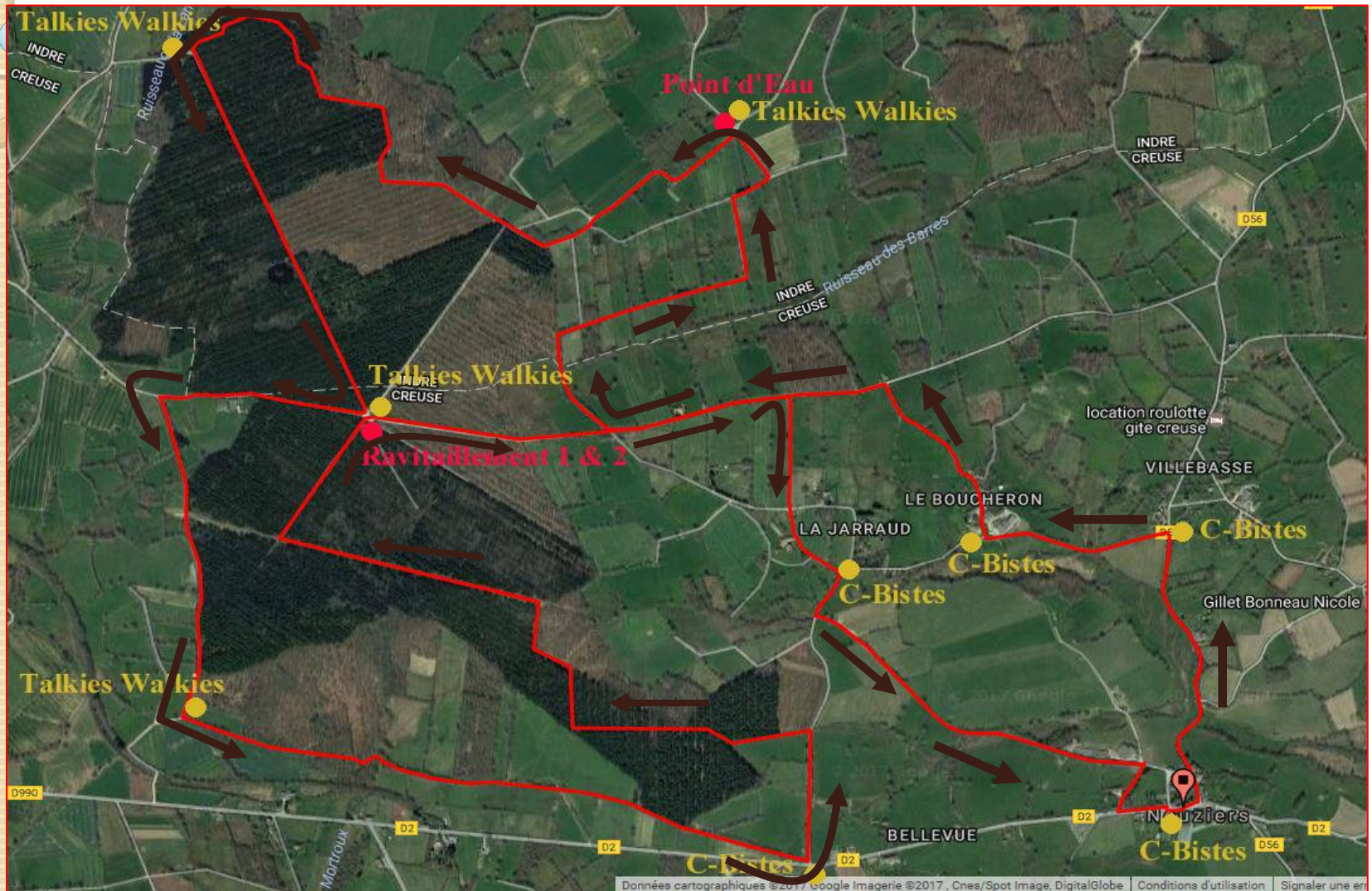


Le Grand Galet - Trail 16 km

Samedi 3 Juin 2017

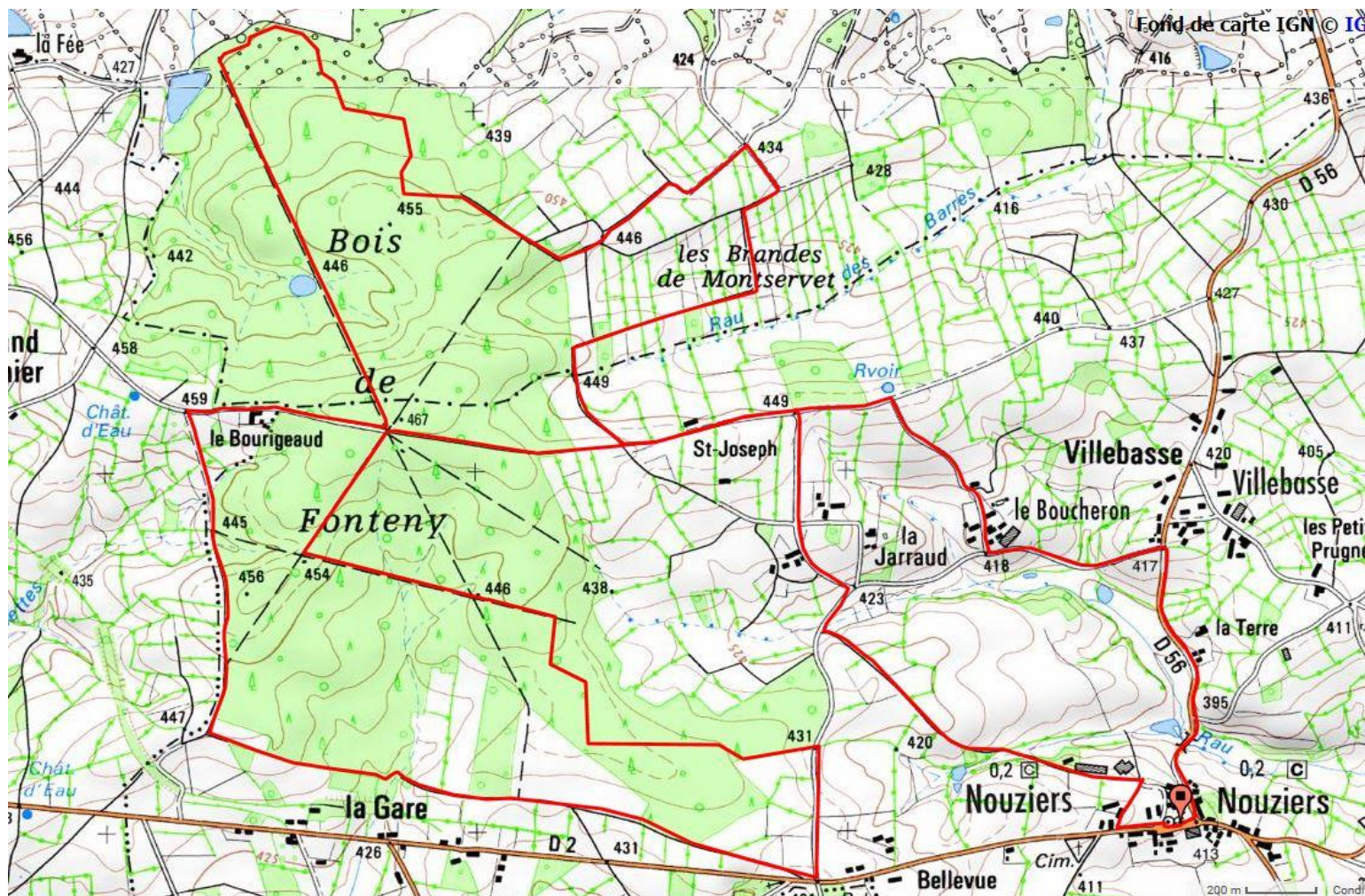
Circuit annoté



Distance : 15922 m - 17412.5 yd soit : 15.92 km - 9.89 miles

Données cartographiques ©2017, Google Imagerie ©2017, Cnes/Spot Image, DigitalGlobe | Conditions d'utilisation | Signaler une er

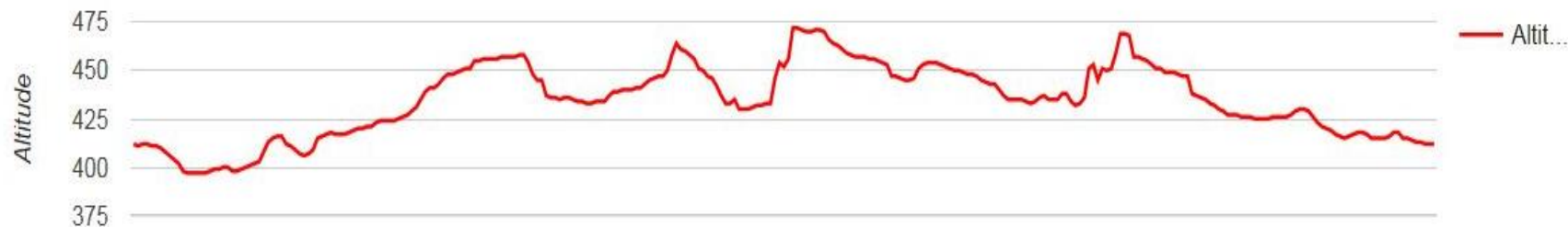
Circuit du Grand Galet : carte IGN



Distance : 15922 m - 17412.5 yd soit : 15.92 km - 9.89 miles

Circuit du Grand Galet : Dénivelés

Lissage : Pas de lissage Dénivelé < 2m Dénivelé < 5m Dénivelé < 10m Dénivelé < 25m



Dénivelé négatif : 176 m | Dénivelé positif : 176 m

Altitude de départ : 412 m | Altitude d'arrivée : 412 m

Différence d'altitude entre le départ et l'arrivée : 0 m

Altitude Maxi : 472 m | Altitude Mini : 397 m

Sur la carte, après calcul de la topographie, un *trait rouge* représente un dénivelé positif, un *trait vert* représente un dénivelé négatif et un *trait bleu* ne représente aucun dénivelé.